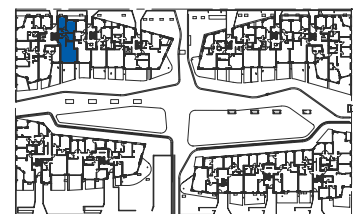


Whg 62	
01_Kü/Ess/Wo	38,83 m ²
02_Schlafen	14,81 m ²
03.1_Zimmer	11,91 m ²
04_Diele/Flur/Gard.	10,76 m ²
05_Bad	7,51 m ²
06_WC	2,17 m ²
07_Abstellr.	1,38 m ²
08_Terrasse zu 50 %	2,47 m ²
08_Terrasse zu 50 %	8,20 m ²
08_Terrasse zu 25 %	3,40 m ²
Summe Whg 62	101,44 m²

Die hier angegebenen Flächenmaße basieren auf dem Planstand vom 25.06.2020. Die tatsächliche Wohnfläche aus dem Aufmaß vor Ort, die Grundlage des Mietvertrags sein wird und zum Zeitpunkt der Erstellung des hier dargestellten Grundrisses noch nicht verfügbar war, weicht von den hier dargestellten Flächenmaßen ab.
Balkone und Dachterrassen zu 50 %



PROJEKT HÄUSER IM PARK

ZEICHNUNG WOHNUNG NR. 62 ERDGESCHOSS

MASZSTAB 1:100

PLANNUMMER EXPOSE 1C-0-1

DATUM 25.06.20

