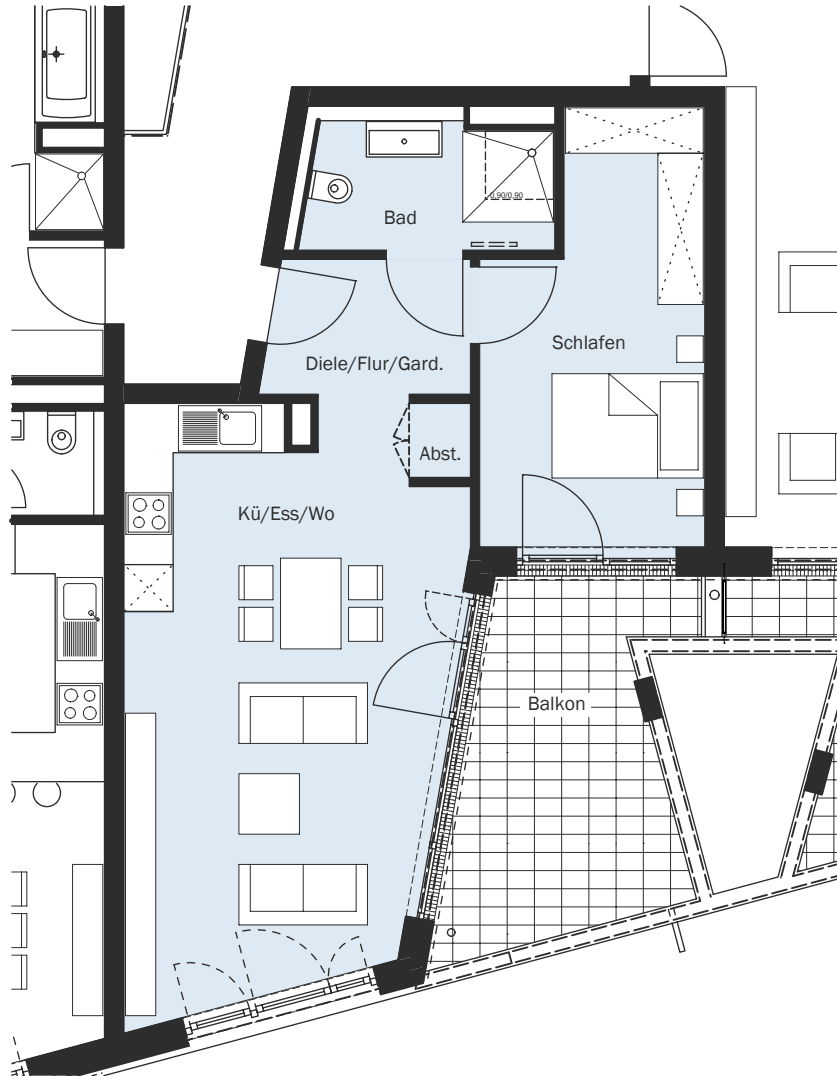
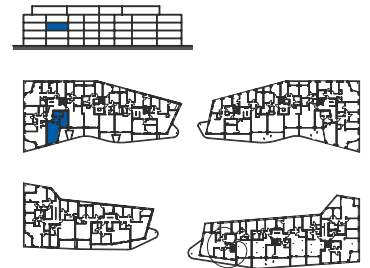


### Whg 71

01_Kü/Ess/Wo	31,53 m <sup>2</sup>
02_Schlafen	15,40 m <sup>2</sup>
04_Diele/Flur/Gard.	5,64 m <sup>2</sup>
05_Bad	5,94 m <sup>2</sup>
07_Abstellr.	0,79 m <sup>2</sup>
08_Balkon	6,32 m <sup>2</sup>
<b>Summe Whg 71</b>	<b>65,62 m<sup>2</sup></b>



Die hier angegebenen Flächenmaße basieren auf dem Planstand vom 25.06.2020. Die tatsächliche Wohnfläche aus dem Aufmaß vor Ort, die Grundlage des Mietvertrags sein wird und zum Zeitpunkt der Erstellung des hier dargestellten Grundrisses noch nicht verfügbar war, weicht von den hier dargestellten Flächenmaßen ab. Balkone und Dachterrassen zu 50 %



PROJEKT HÄUSER IM PARK

ZEICHNUNG WOHNUNG NR. 71 2. OBERGESCHOSS

MASZSTAB 1:100

PLANNUMMER EXPOSE 1C-2-10

DATUM 25.06.20