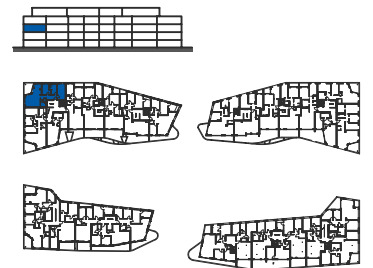
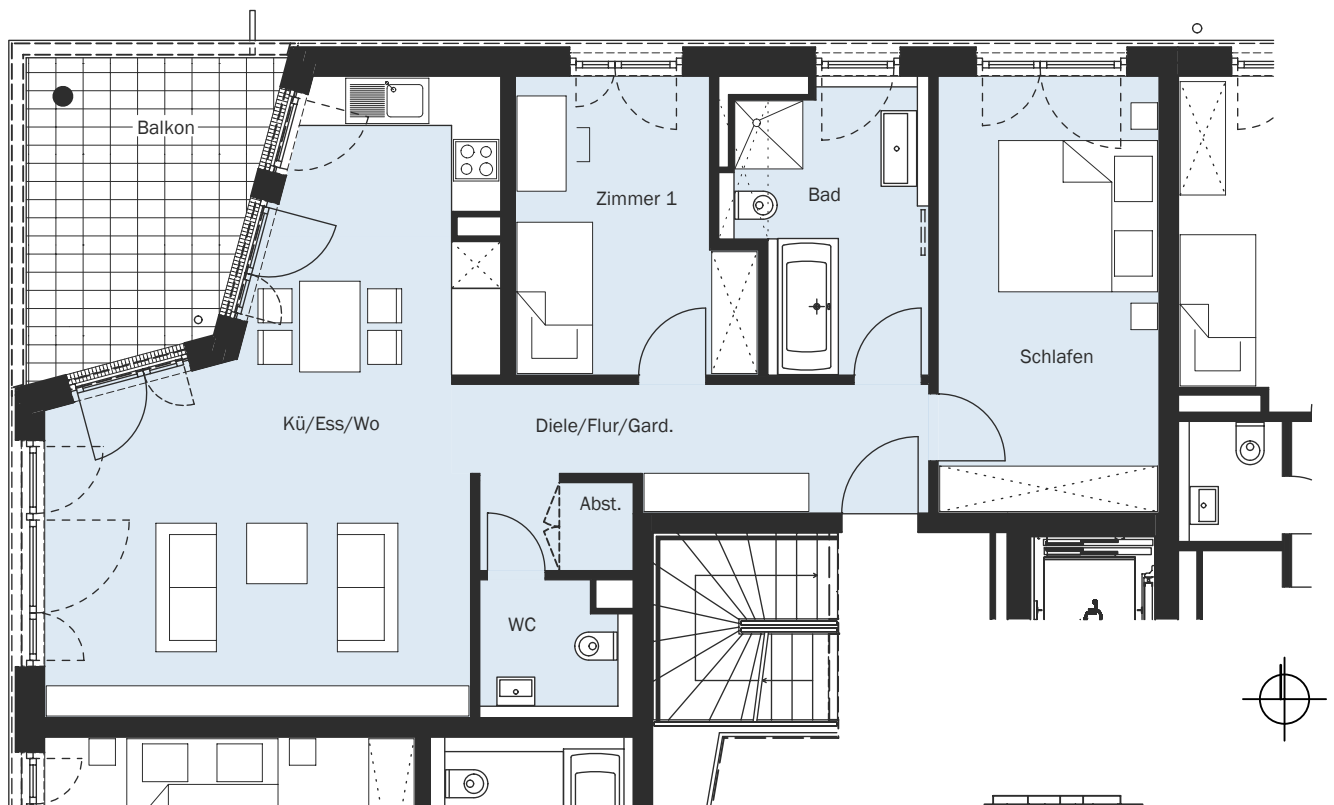


Whg 77

01_Kü/Ess/Wo	36,97 m ²
02_Schlafen	16,86 m ²
03_Zimmer 1	11,20 m ²
04_Diele/Flur/Gard.	10,75 m ²
05_Bad	8,92 m ²
06_WC	3,43 m ²
07_Abstellr.	1,13 m ²
08_Balkon	5,86 m ²
Summe Whg 77	95,12 m²

Die hier angegebenen Flächenmaße basieren auf dem Planstand vom 25.06.2020. Die tatsächliche Wohnfläche aus dem Aufmaß vor Ort, die Grundlage des Mietvertrags sein wird und zum Zeitpunkt der Erstellung des hier dargestellten Grundrisses noch nicht verfügbar war, weicht von den hier dargestellten Flächenmaßen ab.
Balkone und Dachterrassen zu 50 %



PROJEKT HÄUSER IM PARK

ZEICHNUNG WOHNUNG NR. 77 3. OBERGESCHOSS

MASZTAB 1:100

PLANNUMMER EXPOSE 1C-3-16

DATUM 25.06.20

