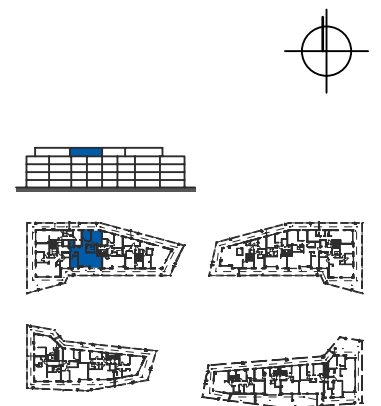


Whg 78

01_Kü/Ess/Wo	43,91 m ²
02_Schlafen	21,72 m ²
03_Bad	9,20 m ²
03_Dusche	4,06 m ²
03_Zimmer 1	11,91 m ²
03_Zimmer 2	11,22 m ²
04_Flur/Diele	16,51 m ²
07_Abst.	1,42 m ²
08_Terrasse	12,03 m ²
08_Terrasse	7,58 m ²
Summe Whg 78	139,56 m²

Die hier angegebenen Flächenmaße basieren auf dem Planstand vom 25.06.2020. Die tatsächliche Wohnfläche aus dem Aufmaß vor Ort, die Grundlage des Mietvertrags sein wird und zum Zeitpunkt der Erstellung des hier dargestellten Grundrisses noch nicht verfügbar war, weicht von den hier dargestellten Flächenmaßen ab. Balkone und Dachterrassen zu 50 %



PROJEKT HÄUSER IM PARK

ZEICHNUNG WOHNUNG NR. 78 DACHGESCHOSS

MASZSTAB 1:100

PLANNUMMER EXPOSE 1C-4-17 DG

DATUM 25.06.20

